



電動車充電解決方案

直流快速充電樁 / City Charger 200 kW

- 高於96%能源轉換效率，提供200kW大功率輸出
- 整合後台系統提優化充電服務
- 服務維護再升級，提升場站管理與營運效率



高速公路



停車場



充電站



商辦/商場



車隊



迎向快速、便捷的城市充電與綠能未來

台達 City Charger 200kW 直流快速充電樁為公共停車場和電動車充電站提供快速充電服務。單一充電樁提供雙槍同時輸出，在同一時間可以服務更多電動車主，並且擁有領先業界高於 96% 能源轉換效率。台達 City Charger 200kW

支援 OCPP 通訊協議和多種通訊功能，幫助場站營運商實現後台系統管理、遠端即時監控，最佳化充電站營運，打造便捷的充電服務。



應用情境

充電網路



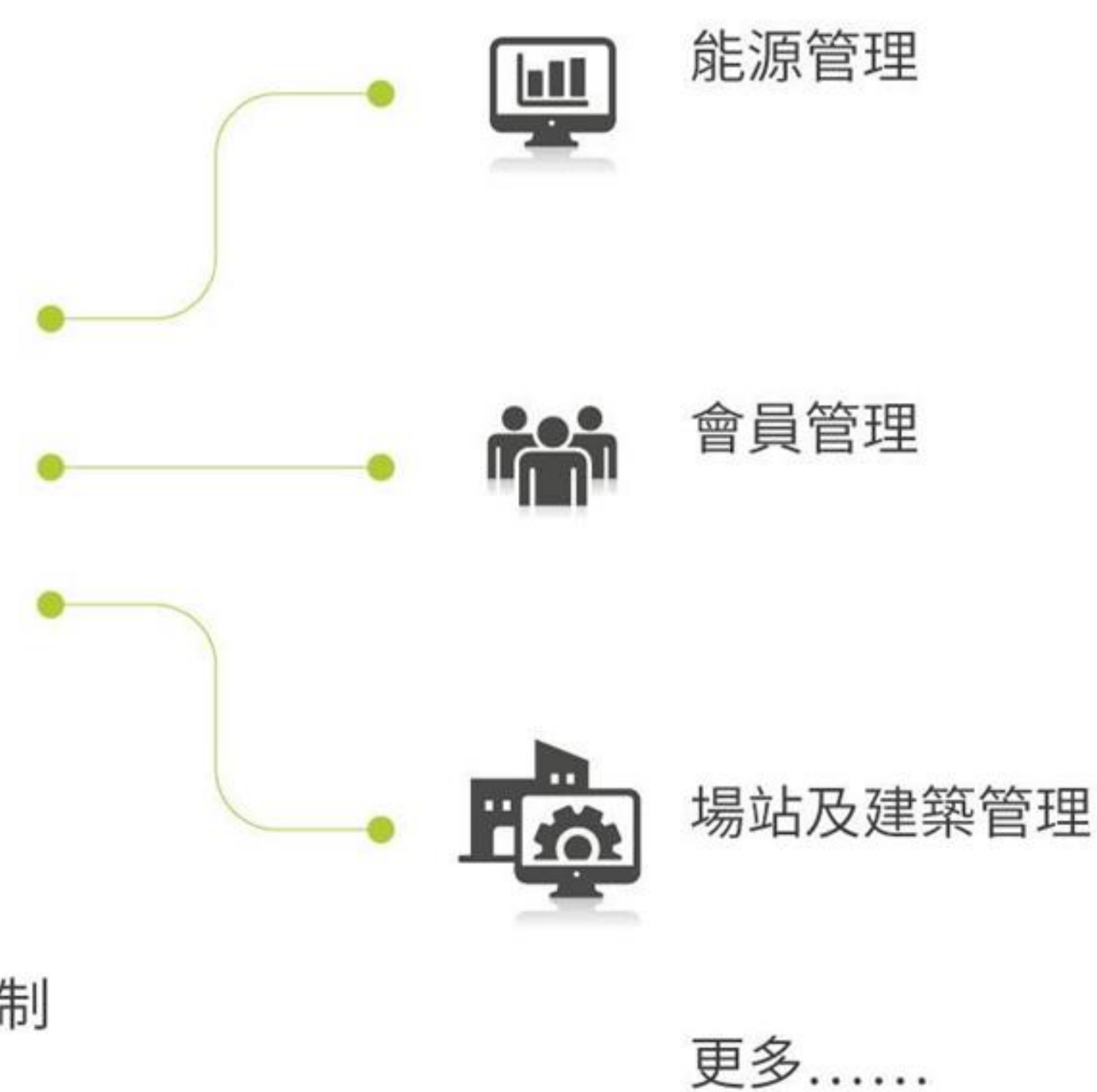
充電網路管理後台

電動車充電站管理系統



手機App遠端控制

上層管理系統



產品特色



高於96%能源轉換效率，
提供200kW大功率輸出

- 單槍頭最高200kW輸出
- 雙槍同時輸出
- 支援動態負載分配



整合後台系統
提優化充電服務

- 支援OCPP1.6J，可整合後台系統
- RFID讀卡機整合信用卡識別認證及付費功能



服務維護再升級，
提升場站管理與營運效率

- 即時異常狀況回報
- 線上韌體更新能力
- 提供遠端技術支援

網路通訊

乙太網，行動網路，Wi-Fi

使用者認證

RFID, ISO 15118 PnC*

充電標準

SAE J1772 DC (CCS1)
IEC DC (CCS2)

防護等級

IP55, IK10



可抽換的模組化電源

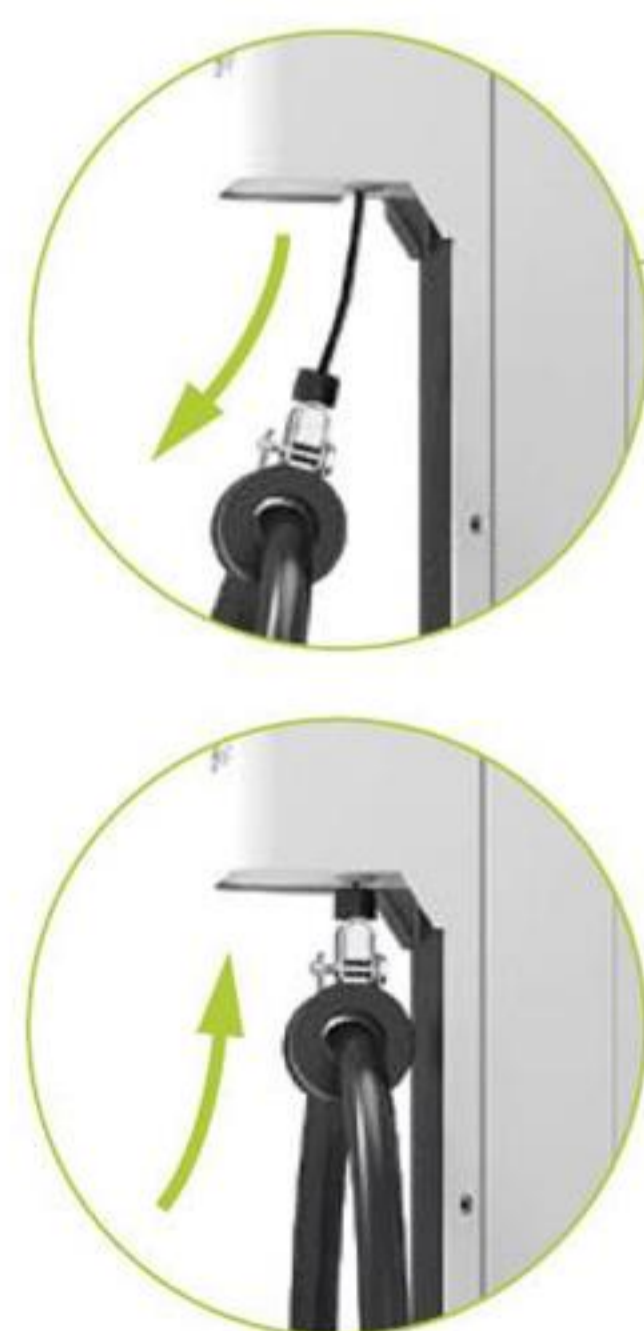
線纜管理系統

輔助拉線與收納 充電輕鬆無負擔

直流快充樁的充電槍與線纜沉重，且線纜長度不易收納，拖地擺放也易造成危險。台達電動車充電線纜管理系統是為輔助電動車車主在充電過程中更容易地使用充電槍，並且解決線纜收納問題。線纜管理系統採用重量平衡設計，減輕使用者提起線纜負重；並在充電結束時，提供回收線纜的回歸復位力量，方便收線。從收納到拉線，給予電動車主絕佳的充電體驗。

固定機櫃型式

鎖附地面型式



採用重量平衡設計，
從收納到拉線都相當容易且輕鬆

規格

型號	EIDS-T200TS
敘述	DC City Charger 200 kW 雙槍輸出直流快速充電樁
電力輸入	
輸入額定電壓	380 - 415 Vac, 三相, L1, L2, L3, PE
功率因數	0.99
效率	≥ 96%
電力輸出	
充電槍介面	CCS1 + CCS1, CCS1 + CCS2
輸出電壓	150 - 950 Vdc
輸出電流	300 A, 尖峰可達 400 A
保護機制	
保護功能	電流過載、短路、電壓過高、電壓過低 接地錯誤、防雷擊、過溫保護
通訊	
網路連接	乙太網、行動網路、Wi-Fi
通訊協議	OCPP 1.6 J, 可升級至 OCPP 2.0
操作與控制介面	
使用者認證	以符合ISO / IEC 14443 A / B 規範 Mifare RFID 進行認證
顯示介面	7 吋 LCD 觸控螢幕
支援語言	繁體中文、英文
按鈕	緊急停止按鈕
操作環境	
操作溫度	-30 °C 至 +40 °C, +40 °C 至 +50 °C 時降載
儲存溫度	-40 °C 至 +85 °C
濕度	< 95% 相對濕度, 無凝結
海拔高度	2,000 m
機體設計	
防塵防水保護	IP55
防破壞保護	IK10 依照 IEC 62262 標準
冷卻方式	強迫風冷
尺寸 (寬 x 高 x 深)	850 × 1800 × 680 mm
重量**	420 kg
充電槍線纜長度	4 m (標準線長), 7 m (選配)
規範	
安規認證 / 相容性	SAE J1772 DC、IEC 61851 充電標準、CE
安裝	
配件	線纜管理系統 (選配)

* 將提供 ISO 15118 PnC, OCPP 2.0 升級選項

** 尺寸、重量不包含充電槍線纜、配件及包裝

產品外觀圖片僅供參考，實際將因機種規格之配備有部分差異，技術規格若因產品進程而有所變動，恕不另行通知

項目	線纜管理
可管理的充電線纜長度	4 m
安裝	可固定於充電樁機櫃，或單獨鎖附地面
尺寸 (寬 x 高 x 深)	110 × 1800 × 235 mm, 32 kg
內部繩索	繩索行程 2.6 m
內部砝碼配重	視充電槍線纜重量搭配



更多產品訊息

台達電子工業股份有限公司

授權經銷商下轄分銷商

影王科技股份有限公司

Tel: 02-28805808 Fax: 02-28826916



2022/04